



Cámara de Contratistas de Navarra

# EL SECTOR DE LA CONSTRUCCIÓN EN NAVARRA . DATOS DEL PRIMER TRIMESTRE DE 2011

## Destacados:

- La licitación en Navarra durante este primer trimestre ha ascendido a 49,4 Millones de euros.
- El mayor volumen de licitación se produce en el mes de Marzo seguido, a continuación, del mes de Febrero .
- Durante estos tres primeros meses del año, la inversión en obras de carreteras ha sido nula.
- Las obras cuyo presupuesto asciende hasta los 600.000 euros, representan el 71% del número total de obras licitadas..
- El Procedimiento Abierto ha sido el sistema de adjudicación más utilizado por los distintos Organos de Contratación.
- Se observa una recuperación de las viviendas iniciadas así como de las proyectadas.
- El número de viviendas iniciadas en el primer trimestre del 2011, son un 27,54% más que las iniciadas en el mismo período del año anterior.
- Desde el año 2008 se han perdido en el sector un total de 9.100 empleos.
- La tasa de desempleo en el Sector de la Construcción se sitúa en el 17,4%.

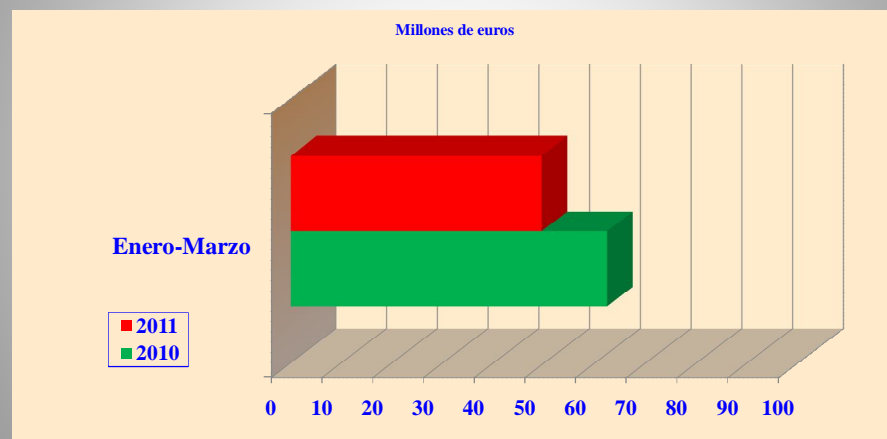
## La licitación Oficial en Navarra.

Durante el **primer trimestre de 2011**, la Licitación Oficial en Navarra ha experimentado un **descenso**, respecto del mismo período del año anterior, **del 20,65%**, lo que representa una inversión de **49,4** Millones de euros.

**Durante el primer trimestre del año 2011 se han licitado en Navarra obras por un importe total de 49.4 Millones**



## Licitación Oficial en Navarra Datos Comparativos 2010-2011



Cámara de Contratistas de Navarra

## Obra licitada por Administraciones.

Por **administraciones**, las obras licitadas por el **Gobierno de Navarra**, que representan un 56,32% del total licitado en la Comunidad Foral, ascienden a **27,8** Millones de euros, esto es, un 109,52% más respecto de lo licitado en el mismo período del

año 2010. Por su parte, la **Administración Local** (Ayuntamientos, Concejos y Mancomunidades de Servicios), ha invertido en obras la suma de **19,3** Millones de euros, o lo que es lo mismo, ha caído su licitación en un 58,35% respec-

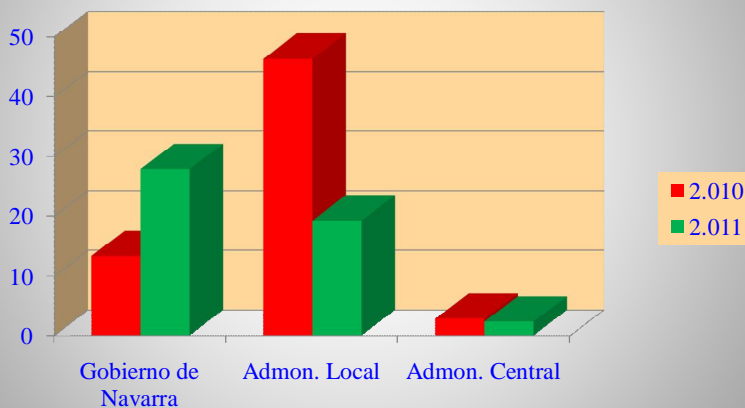
to del año anterior. Por último, la **Administración Central** con **2,3** Millones de euros licitados, ha disminuido su inversión en un 15,40%.



## Licitación Oficial en Navarra

Datos comparativos Enero-Marzo 2010/2011

Millones de Euros



Cámara de Contratistas de Navarra

*“El mayor volumen de obra licitado se produce en el mes de Marzo seguido, a continuación, del mes de Febrero”*

## Distribución mensual de la licitación

El **mayor volumen** de obra licitado se produce el mes de marzo, por importe de 20,2 Millones de euros, seguido del

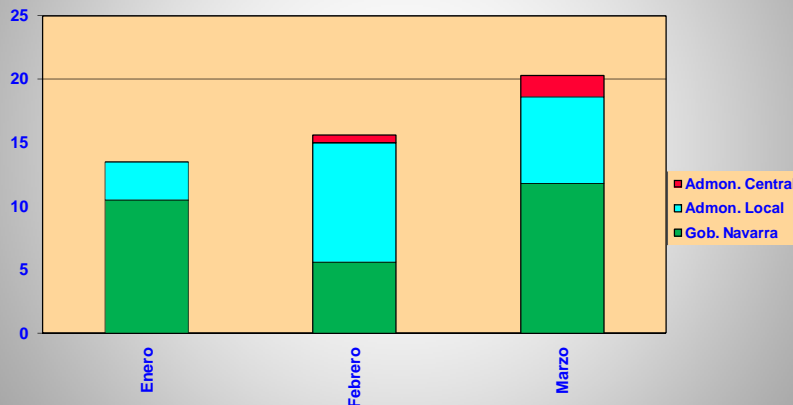
mes de Febrero con 15,7 Millones y del mes de Enero con 13,5 Millones, lejos de los 38,4 Millones de euros licitados en el mes de



## Licitación Oficial en Navarra

Enero-Marzo 2011

Millones de euros



Cámara de Contratistas de Navarra

## Distribución por tipos de obra

En cuanto a **Edificación** las obras licitadas ascienden a la cantidad de **29,4** Millones de euros, lo que representa una disminución del 30,71% respecto del mismo período del año 2010 y un **59,45%** del total licitado durante el primer trimestre de 2011.

Por su parte, **la Obra Civil** representa el **40,58%** del total

licitado en la Comunidad Foral durante el primer trimestre de 2011, es decir, **20,1** Millones de euros, con un aumento del 0,80% sobre lo licitado en el mismo período del año 2010.

---

*“ Durante estos tres primeros meses del año, la inversión en obras de carretera ha sido nula ”*

---



### Distribución por tipos de obra

Enero/Marzo 2011 (Miles de euros)

	Gobierno de Navarra	Admon. Local	Admon. Central	TOTAL
Viviendas	0,0	0,0	0,0	0,0
Docentes	1.186,0	2.303,7	0,0	3.489,7
Sanitarias	0,0	0,0	0,0	0,0
Deportivas	0,0	0,0	0,0	0,0
Reparación	11.705,3	1.890,7	0,0	13.596,0
Resto	6.520,4	4.430,8	1.343,3	12.294,5
<b>Suma Edificación</b>	<b>19.411,7</b>	<b>8.625,2</b>	<b>1.343,3</b>	<b>29.380,2</b>
Urbanización	5.175,8	6.442,7	0,0	11.618,5
Hidráulicas	2.767,8	3.841,4	310,8	6.920,0
Carreteras	313,3	0,0	0,0	313,3
Resto	178,4	362,2	673,1	1.213,7
<b>Suma Obra Civil</b>	<b>8.435,3</b>	<b>10.646,3</b>	<b>983,9</b>	<b>20.065,5</b>
<b>TOTAL</b>	<b>27.847,0</b>	<b>19.271,5</b>	<b>2.327,2</b>	<b>49.445,7</b>

Cámara de Contratistas de Navarra

## Distribución por organismo contratante y tipo de obra

De un total de **27,8** Millones de euros licitados, durante el primer trimestre del año, por el **Gobierno de Navarra**, **19,4** millones lo han sido en obras de edificación y **8,4** millones en obra civil.

La **Administración Local** ha

destinado **19,3** millones de euros a obras de los cuales **8,6** millones lo han sido a obra de edificación y **10,7** millones a obra civil, de éstos **6,4** millones han sido destinados a obras de urbanización.

Por último, **la Administración**

**Central** ha invertido en obras la cantidad total de **2,3** millones de euros, **1,0** millón destinados a obra civil, y **1,3** millones de euros a obra de edificación.

DATOS DE LICITACION POR ORGANISMOS Y DISTRIBUCION MENSUAL. AÑO 2011.-													
ORGANISMO	ENERO	FEBRERO	MARZO	ABRIL	MAYO	JUNIO	JULIO	AGOSTO	SEPTBRE	OCTUBRE	NOVBRE	DICBRE	TOTAL
<b>GOBIERNO DE NAVARRA</b>	<b>10.457,5</b>	<b>5.629,0</b>	<b>11.760,6</b>	<b>0,0</b>	<b>0,0</b>	<b>0,0</b>	<b>0,0</b>	<b>0,0</b>	<b>0,0</b>	<b>0,0</b>	<b>0,0</b>	<b>0,0</b>	<b>27.847,1</b>
Dpto. Obras Públicas	1.100,3	313,3											1.413,6
Dpto. Salud			614,2										614,2
Dpto. Educación		73,2											73,2
Dpto. Cultura y Turismo		1976,7											1.976,7
Dpto. Innovación, Empresa													0,0
Dpto. Admon. Local													0,0
Dpto. Orden, Territorio, Vivienda													0,0
Dpto. Des. Rural y M. Ambiente													0,0
Dpto. P. Residencia, Justicia e Int													0,0
Dpto. Asuntos Sociales													0,0
Dpto. Economía y Hac.			3.798,9										3.798,9
Parlamento													0,0
<b>Sociedades Públicas</b>	<b>4.320,0</b>	<b>3.265,8</b>	<b>7.157,5</b>	<b>0,0</b>	<b>0,0</b>	<b>0,0</b>	<b>0,0</b>	<b>0,0</b>	<b>0,0</b>	<b>0,0</b>	<b>0,0</b>	<b>0,0</b>	<b>14.743,3</b>
Gestión Ambiental-Viveros													0,0
Nilsa		277,0	1568,9										1.845,9
Nasunsa		2.988,8	5.175,8										8.164,6
Riegos de Navarra, S.A.													0,0
Sprin													0,0
Vinsa	4.320,0												4.320,0
Otras Sociedades Públicas			42,8										42,8
<b>Entes Públicos</b>	<b>5.037,2</b>	<b>0,0</b>	<b>190,0</b>	<b>0,0</b>	<b>0,0</b>	<b>0,0</b>	<b>0,0</b>	<b>0,0</b>	<b>0,0</b>	<b>0,0</b>	<b>0,0</b>	<b>0,0</b>	<b>5.227,2</b>
Servicio Navarro de Empleo													0,0
INavarro Deporte y Juventud													0,0
UPNA	319,5		190,0										509,5
Otros Entes Públicos	4.717,7												4.717,7
<b>ADMON. LOCAL</b>	<b>3.048,3</b>	<b>9.437,8</b>	<b>6.785,3</b>	<b>0,0</b>	<b>0,0</b>	<b>0,0</b>	<b>0,0</b>	<b>0,0</b>	<b>0,0</b>	<b>0,0</b>	<b>0,0</b>	<b>0,0</b>	<b>19.271,4</b>
Ayto. Pamplona													0,0
Manc. comunidades	12616	4.467,0	586,7										6.315,3
Resto Admon. Local	1252,4	4.713,0	6.198,6										12.164,0
Soc. y Entes Públicos	534,3	257,8											792,1
<b>ADMON. CENTRAL</b>	<b>0,0</b>	<b>642,7</b>	<b>1.684,5</b>	<b>0,0</b>	<b>0,0</b>	<b>0,0</b>	<b>0,0</b>	<b>0,0</b>	<b>0,0</b>	<b>0,0</b>	<b>0,0</b>	<b>0,0</b>	<b>2.327,2</b>
Medio Amb.-DG-OOHH.			310,8										310,8
Mº Fomento - A ena		424,9											424,9
Mº Trabajo y S.S.													0,0
Otros Ministerios			918,4										918,4
Canal de Navarra, S.A.													0,0
Otras Soc. y Entes Públicos		217,8	455,3										673,1
<b>TOTAL ADMINSTRAC.</b>	<b>13.505,8</b>	<b>15.709,5</b>	<b>20.230,4</b>	<b>0,0</b>	<b>0,0</b>	<b>0,0</b>	<b>0,0</b>	<b>0,0</b>	<b>0,0</b>	<b>0,0</b>	<b>0,0</b>	<b>0,0</b>	<b>49.445,7</b>

## Distribución por presupuesto de licitación

El mayor número de obras ha correspondido a aquéllas cuyo presupuesto ha sido inferior a los 600.000 €, 48 del total de 68, que representan, aproxima-

damente, el 71% de las obras licitadas, con un importe de 10,0 millones de euros. El resto de la inversión, hasta alcanzar el total licitado en el primer

trimestre de 49,4 Millones de euros, se reparten entre 20 obras, no superando, ninguna de ellas, los 6 millones de euros.

---

*“Las obras cuyo presupuesto asciende hasta los 600.000 euros, representan el 71% del número total de obras licitadas”*

---



### Distribución por presupuesto de licitación. Enero-Marzo. Año 2011. (Miles de euros)

	Gobierno de Navarra		Admon. Local		Admon. Central		TOTAL	
	Importe	Nº obras	Importe	Nº obras	Importe	Nº obras	Importe	Nº obras
< 60.000 €	0,0	0	278,1	10	0,0	0	278,1	10
>=60.000 y <600.000	2.834,3	11	5.465,6	22	1.408,8	5	9.708,7	38
>=600.000 y <3.000.000	8.312,0	7	6.585,7	6	918,4	1	15.816,1	14
>=3.000.000 y <6.000.000	16.700,7	4	6.942,1	2	0,0	0	23.642,8	6
>=6.000.000 y <30.000.000	0,0	0	0,0	0	0,0	0	0,0	0
>=30.000.000 €	0,0	0	0,0	0	0,0	0	0,0	0
<b>TOTAL</b>	<b>27.847,0</b>	<b>22</b>	<b>19.271,5</b>	<b>40</b>	<b>2.327,2</b>	<b>6</b>	<b>49.445,7</b>	<b>68</b>

Cámara de Contratistas de Navarra

## Distribución de la licitación por sistema de adjudicación

El sistema de adjudicación más utilizado por las distintas Administraciones ha sido el del Procedimiento abierto, 33 obras con un importe total de 30,4 millones de euros (que supone

el 64,48% del total licitado). Le sigue el Procedimiento Negociado a través del cual se han licitado 30 obras por un importe de 15,5 Millones de euros, lo que representa el 31,31 % y el

Procedimiento Restringido con un total de 5 obras por importe de 3,6 Millones de euros, que supone el 7,21% del total licitado en la Comunidad Foral.

---

*“El Procedimiento Abierto ha sido el sistema de adjudicación más utilizado por los Órganos de Contratación”*

---



## Sistema de licitación

Enero-Marzo 2.011 (Miles de euros)

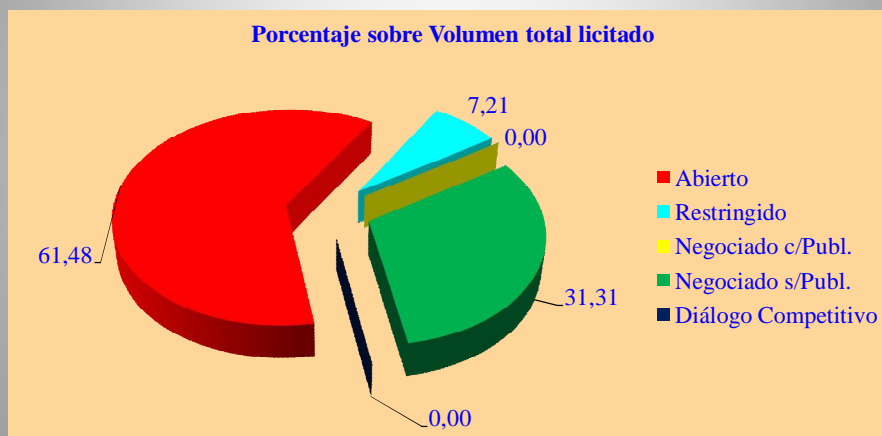
Procedimiento	Gobierno de Navarra		Admon. Local		Admon. Central		TOTAL	
	Importe	Nº obras	Importe	Nº obras	Importe	Nº obras	Importe	Nº obras
Abierto	13.041,7	4	15.559,8	26	1.798,7	3	30.400,2	33
Restringido	2.290,0	2	1.275,7	3	0,0	0	3.565,7	5
Negociado / Publ. Prensa	0,0	0	0,0	0	0,0	0	0,0	0
Proc. Negociado / Sin Publ. Prensa	12.515,3	16	2.436,0	11	528,5	3	15.479,8	30
Diálogo Competitivo	0,0	0	0,0	0	0,0	0	0,0	0
<b>TOTAL</b>	<b>27.847,0</b>	<b>22</b>	<b>19.271,5</b>	<b>40</b>	<b>2.327,2</b>	<b>6</b>	<b>49.445,7</b>	<b>68</b>

Cámara de Contratistas de Navarra



## Sistema de Licitación

Enero-Marzo 2011



Cámara de Contratistas de Navarra

## Viviendas visadas, iniciadas y terminadas

En cuanto a **Vivienda**, se han **iniciado** durante el primer trimestre del año un total de 1.241 viviendas, esto es, un **27,54%** más respecto de las iniciadas en el mismo período

del año anterior. Respecto de las viviendas **terminadas**, éstas han disminuido un **-58,11%** en relación con las terminadas durante el primer trimestre del año 2010 y del **-75,98%** com-

parado con el 2009.

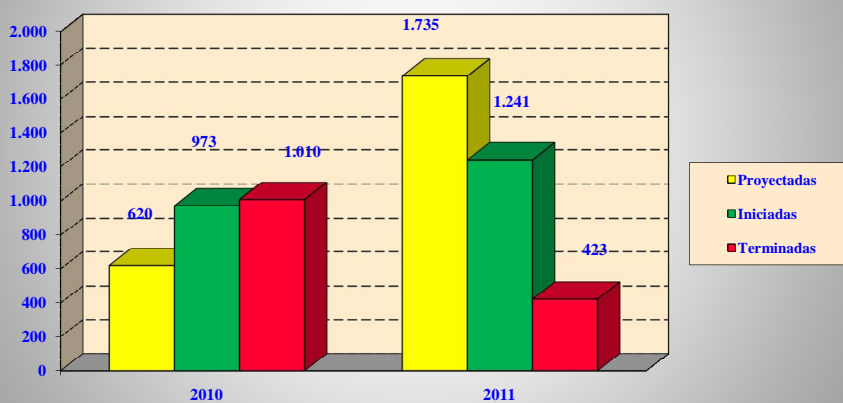
En relación con las **Viviendas Proyectadas** en este primer trimestre, ascienden a 1.735 viviendas, esto es, un **179,84%**

más que en el mismo período del año anterior.

*“Se observa una recuperación de las viviendas iniciadas así como de las proyectadas”*



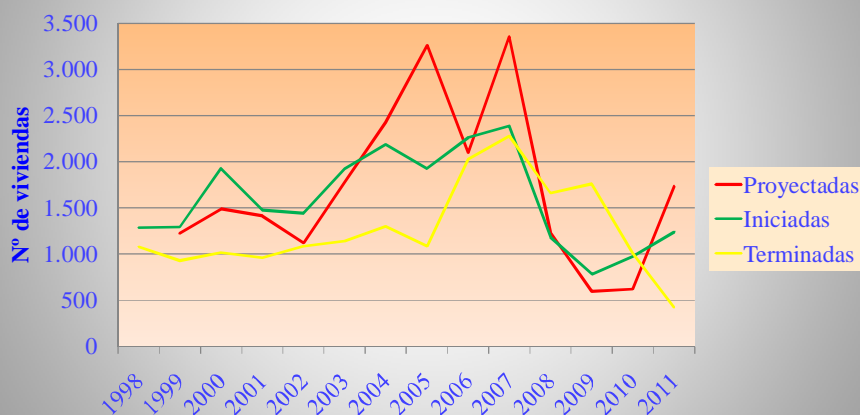
### Datos de Vivienda en Navarra Años 2010/2011



Fuente: Instituto de Estadística de Navarra



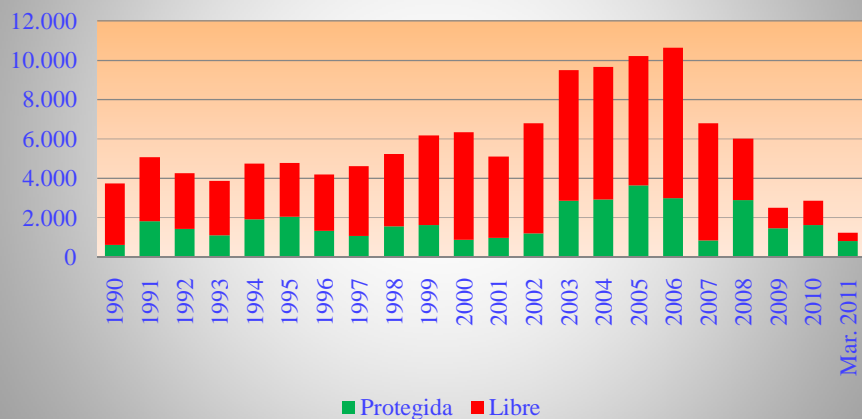
### Evolución de la vivienda en Navarra Años 1998-2011 (Enero-Marzo)



Fuente: Instituto de Estadística de Navarra



### Evolución de las viviendas iniciadas Protegida/Libre Años 1990-2011

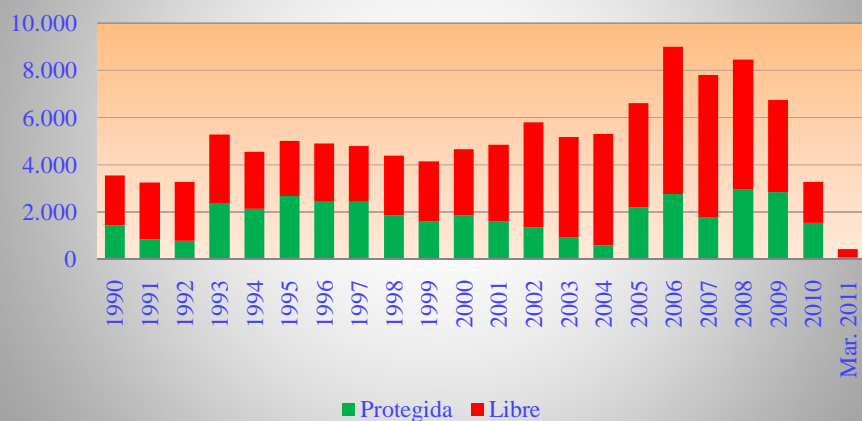


Fuente: Instituto de Estadística de Navarra

*“El número de viviendas iniciadas en el primer trimestre del 2011, son un 27,54% más que las iniciadas en el mismo período del año anterior “.*



### Evolución de las viviendas terminadas Protegida/Libre Años 1990-2011



Fuente: Instituto de Estadística de Navarra

## Datos de empleo en el sector de la construcción

La situación del **empleo** parece estabilizarse. Prueba de ello es que la **población ocupada** en construcción se ha incrementado, a final del primer trimestre, un **2,7%** con respecto al cuarto trimestre del año anterior, habiéndose al-

canzado los 22.800 trabajadores ocupados. En el año 2008 se dio ocupación en el sector a una media de 31.900 trabajadores.

El **Paro registrado** en el sector afecta a, aproximadamente, 4.800 personas, con un incre-

mento del 20% respecto de los datos del último trimestre de 2010.

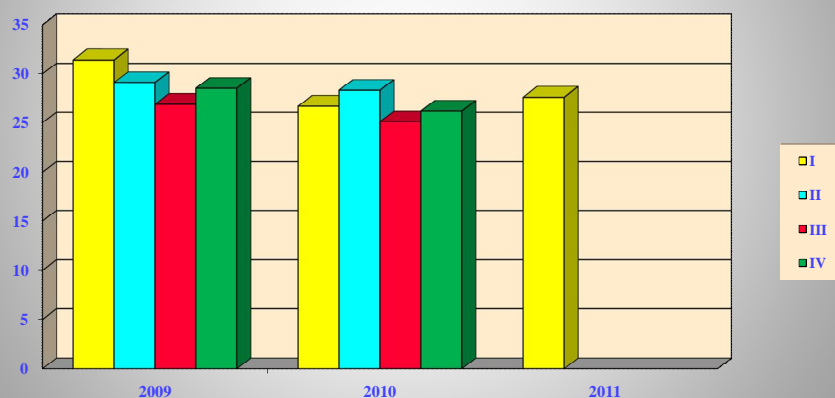
La **población activa** ha experimentado un crecimiento del **5,3%**, situándose el coeficiente de paro en el 17,4%.

*“Desde el año 2008 se han perdido en el sector, un total de 9.100 empleos”.*



### Población Activa en Construcción en Navarra. Por Trimestres. Años 2009/2010/2011

Miles de personas

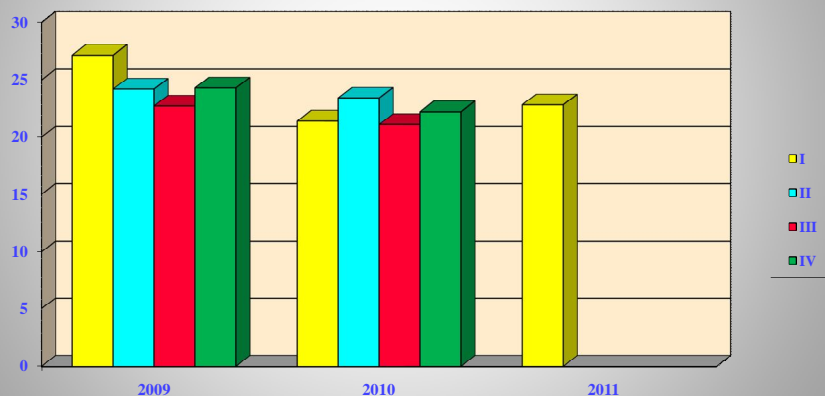


Fuente: INE



### Población Ocupada en Construcción. Navarra. Por Trimestres. Años 2009/2010/2011

En Miles de personas

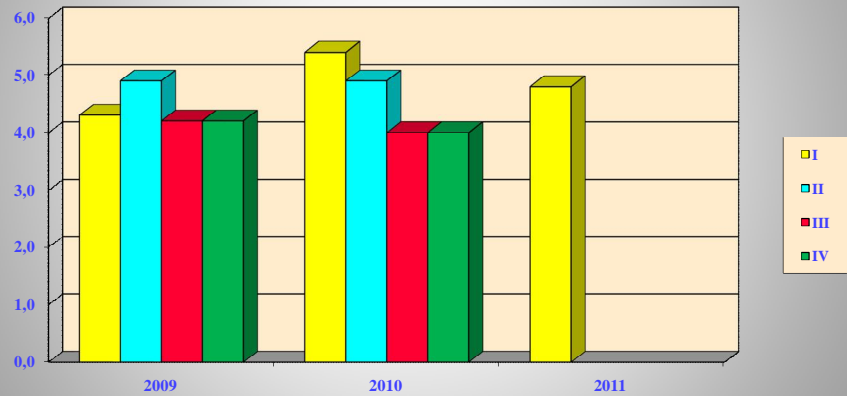


Fuente: INE



### Paro Registrado en Construcción. Navarra. Por Trimestres. Años 2009/2010/2011

En Miles de personas



Fuente: INE

*“Los niveles de desempleo se sitúan en el 17,4%”*

Series históricas del Sector de la Construcción en Navarra

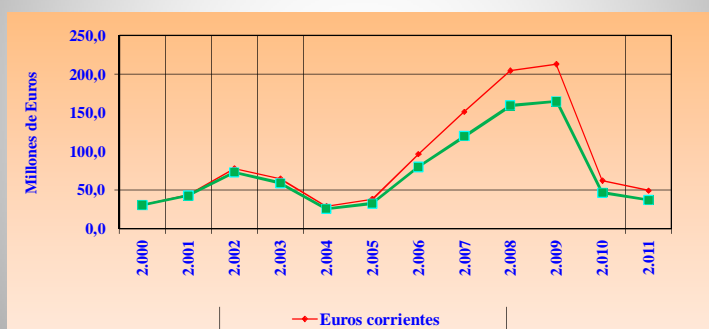
Total Construcción / Miles de Euros													
Año Mes	Edificación										Obra Civil		
	Total	Viviendas	Docentes	Sanitarias	Deportivas	Reparación	Resto	Suma	Urbanización	Hidráulicas	Carteras	Resto	Suma
1988	133.749,8	578,8	2.504,4	5.276,3	2.263,4	5.410,3	3.284,5	19.317,7	13.189,8	17.919,8	81.904,1	1.418,4	114.432,1
1989	235.821,5	0,0	14.161,0	4.249,2	6.105,1	11.504,0	3.517,7	39.537,0	28.547,5	26.813,0	140.877,8	46,3	196.284,5
1990	279.033,7	0,0	30.809,1	13.637,6	4.272,6	7.104,0	23.782,6	79.605,9	54.671,7	25.228,7	119.527,5	0,0	199.427,8
1991	243.459,8	479,0	14.812,5	3.733,5	6.174,8	11.096,5	14.884,7	51.181,0	51.375,7	103.213,6	37.689,5	0,0	192.278,8
1992	117.901,7	0,0	150,3	3.921,0	4.107,9	5.215,0	6.562,5	19.956,6	28.401,4	34.819,0	34.724,7	0,0	97.945,1
1993	199.174,2	0,0	2.750,2	6.128,5	7.333,5	6.457,3	15.801,2	38.470,8	27.778,2	30.004,9	102.920,3	0,0	160.703,4
1994	204.555,1	0,0	4.538,8	6.615,3	4.241,3	14.156,2	12.041,3	41.593,0	47.297,8	29.191,8	86.111,8	360,6	162.962,0
1995	169.864,7	14.361,8	4.587,5	5.916,4	4.653,6	14.694,7	12.899,5	57.113,6	41.496,9	22.505,5	44.838,5	3.910,2	112.751,1
1996	238.764,1	14.110,6	6.248,7	7.959,2	10.232,8	14.123,2	4.422,8	57.097,4	61.343,5	57.119,0	63.165,8	38,5	181.666,7
1997	271.480,8	0,0	6.475,9	1.265,1	18.593,5	14.968,8	12.476,4	53.779,8	50.427,9	24.899,9	134.935,6	7.437,5	217.701,0
1998	296.540,0	733,8	5.061,7	4.757,0	10.253,3	15.144,3	38.206,3	74.156,5	90.793,1	30.870,4	93.960,4	6.759,6	222.383,5
1999	358.170,2	0,0	7.066,7	19.565,9	18.166,8	12.673,5	51.025,3	108.498,3	108.581,3	43.426,1	93.492,2	4.172,2	249.671,8
2000	314.853,4	0,0	8.549,4	757,9	9.068,7	15.751,9	40.919,9	75.047,8	63.574,5	106.130,9	63.850,3	6.249,9	239.805,6
2001	457.736,2	0,0	16.707,5	5.043,1	48.514,3	16.278,4	49.213,9	135.757,2	127.710,9	102.437,7	87.832,5	3.997,9	321.979,0
2002	434.666,6	1.147,5	14.571,9	9.412,4	29.290,5	22.623,2	53.322,9	130.368,4	151.690,0	62.266,2	86.381,4	3.960,6	304.298,2
2003	537.374,4	42.441,0	12.575,5	4.059,5	13.537,6	18.228,4	48.921,7	139.763,7	104.799,2	154.769,4	127.440,3	10.601,8	397.610,7
2004	292.132,0	0,0	14.940,7	2.283,0	6.387,6	15.792,8	63.007,1	102.411,2	110.038,1	44.308,3	30.859,8	4.514,6	189.720,8
2005	387.430,4	1.983,1	13.404,3	14.380,3	25.035,6	22.274,6	22.349,1	99.427,0	162.345,5	70.270,0	51.775,7	3.612,2	288.003,4
2006	790.404,2	835,1	34.273,3	7.165,9	56.460,8	11.256,6	79.847,7	189.839,4	252.940,9	124.799,6	190.732,4	32.091,9	600.564,8
2007	575.721,9	333,4	30.743,0	10.611,9	13.632,4	15.283,6	112.462,8	183.067,1	140.725,9	69.929,4	141.075,2	40.924,3	392.654,8
2008	685.842,4	54.340,0	43.797,7	71.335,3	25.326,5	19.077,9	82.413,8	296.291,2	177.675,8	130.904,3	62.088,5	18.882,6	389.551,2
2009	791.975,0	41.281,4	65.078,0	115.895,1	91.000,0	42.630,0	137.379,1	493.263,6	97.521,3	81.534,5	108.041,5	11.614,1	298.711,4
2010	301.989,5	40.864,7	23.257,1	12.900,3	13.556,2	38.496,6	35.574,4	164.649,3	68.026,2	34.878,7	20.029,8	14.405,5	137.340,2
Abr.	24.851,6	0,0	2.708,2	0,0	0,0	8.269,1	7.590,7	18.568,0	4.720,3	1.488,2	0,0	75,1	6.283,6
May.	28.292,4	0,0	0,0	525,9	0,0	7.253,2	2.433,2	10.212,2	8.949,9	2.282,1	0,0	6.848,2	18.080,2
Jun.	13.252,4	0,0	253,9	0,0	888,0	2.077,5	1.284,6	4.484,0	2.713,3	4.099,2	1.853,5	102,4	8.768,4
Jul.	52.027,7	25.769,5	0,0	0,0	472,0	2.419,6	3.133,4	31.794,5	5.909,2	1.679,2	10.454,1	2.190,7	20.233,2
Ago.	28.854,9	15.095,2	0,0	6.104,5	0,0	1.316,2	1.475,8	23.991,7	1.810,0	2.567,5	0,0	485,7	4.863,2
Sep.	24.929,9	0,0	8.297,5	1.182,5	1.564,6	752,4	1.079,5	12.876,5	7.034,5	2.490,1	663,3	1.865,5	12.053,4
Oct.	34.957,0	0,0	338,3	0,0	0,0	1.493,7	0,0	1.832,0	12.741,6	16.585,7	2.589,9	1.207,8	33.124,0
Nov.	7.267,3	0,0	259,3	0,0	589,7	1.433,7	335,4	2.618,1	2.677,3	944,7	469,0	558,2	4.649,2
Dic.	25.246,3	0,0	3.200,0	4.616,8	3.145,9	4.547,7	357,8	15.868,2	8.778,8	494,1	0,0	105,2	9.378,1
<b>2011</b>	<b>49.445,7</b>	<b>0,0</b>	<b>3.489,7</b>	<b>0,0</b>	<b>0,0</b>	<b>14.939,5</b>	<b>10.951,2</b>	<b>29.380,4</b>	<b>11.618,5</b>	<b>6.919,9</b>	<b>313,3</b>	<b>1.213,6</b>	<b>20.065,3</b>
2011 Ene.	13.505,8	0,0	0,0	0,0	0,0	5.792,9	4.893,6	10.686,5	1.605,8	1.035,1	0,0	178,4	2.819,3
Feb.	15.709,5	0,0	3.489,7	0,0	0,0	3.116,5	2.561,2	9.167,4	1.963,6	3.858,8	313,3	406,4	6.542,1
Mar.	20.230,4	0,0	0,0	0,0	0,0	6.030,1	3.496,4	9.526,5	8.049,1	2.026,0	0,0	628,8	10.703,9
Variación mes anterior.::	28,78%					Variación mes anterior.::		3,92%			Variación mes anterior.::		63,62%
V. mismo mes año ant.::	-47,25%					V. mismo mes año ant.::		-56,17%			V. mismo mes año ant.::		-35,59%
V. acum. mismo año:	-20,65%					V. acum. mismo año:		-30,71%			V. acum. mismo año:		0,80%
Variación interanual:	-54,92%					Variación interanual:		-63,03%			Variación interanual:		-40,51%



## Licitación Oficial en Navarra

Series. 2000-2011

Período: Enero-Marzo

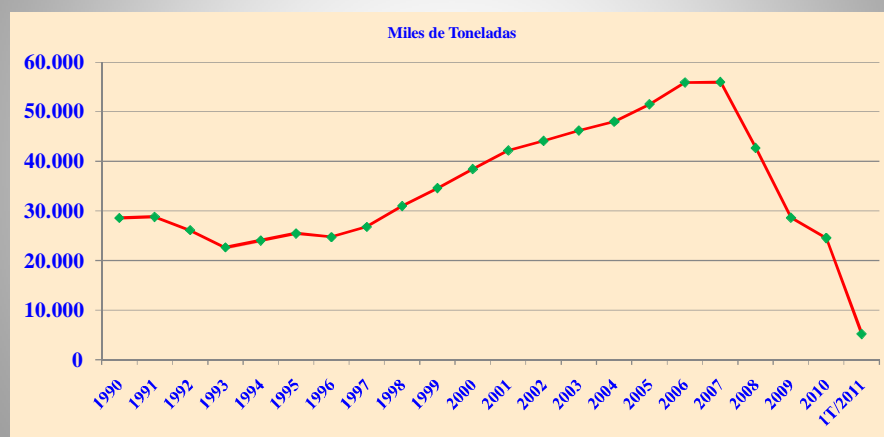


Cámara de Contratistas de Navarra



## Consumo de Cemento en España.

Series Históricas



Fuente: INE



### Datos de Población en Construcción. Navarra. Activa/Ocupada/Paro. Series Históricas

En Miles de personas

